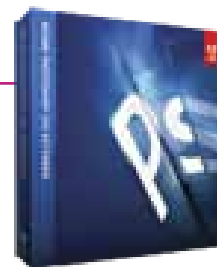


## PHOTOSHOP PERFECTIONNEMENT



### Pré-requis

Une connaissance de base de Photoshop est nécessaire pour ce module

### Public

Toute personne désirant utiliser les fonctions avancées de Photoshop

### Objectifs

Gagner en productivité sur l'utilisation de Photoshop

### Moyens pédagogiques

Un poste par personne, exposés théoriques, mise en pratique, suivi de travaux de synthèse reprenant les points abordés

### Durée

2 jours (2\*7h=14 heures)

### Les modes colorimétriques

- Mode bitmap (noir ou blanc)
- Mode Niveaux de gris
- Mode RVB
- Mode CMJN
- Autre mode

### Les sélections

- Travail avec les tranches
- Sélection par plage de couleurs
- Mémoriser une sélection

### Les calques

- Les groupes de calque
- Calque de réglage
- Calque de remplissage
- Les modes de fusion

### Le dessin

- Création de motifs et textures personnalisés
- Le texte
- Conversion d'un texte en image

### Les différentes techniques de détournage

- L'outil plage de couleur
- Filtre extraire

### Les filtres

- Mise en place d'un filtre
- Les différents filtres
- Réglage des filtres

### Les retouches

- Remplacement de couleur dans une image
- Saturation et désaturation d'une image

Reproduction d'un état précédent d'une image

### Les corrections

- Réglage du niveau ou de la courbe d'une image
- Correction de l'exposition d'une image
- Balance des couleurs
- Teinte / Saturation
- Correspondance des couleurs
- Remplacement de couleurs
- Courbe de transfert en dégradé

### Les couches

- Définition d'une couche
- Utilisation de couche Alpha
- Modifier une couche
- Couches en ton direct

### Optimisation du travail dans Photoshop

- Les outils prédéfinis
- Les scripts avec Photoshop
- Photoshop et le Web
- Collection d'images
- Traitement par lots, gestion des profils ICC
- Exportation des tracés vers Illustrator
- Outil tranche
- Enregistrer pour le web

### TARIF

#### INTRA-ENTREPRISE

400€ net de taxe par jour pour la 1ère personne  
+ 100€ par personne supplémentaire

#### COURS PARTICULIER

400€ net de taxe par jour